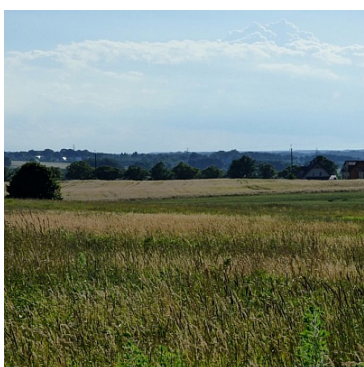
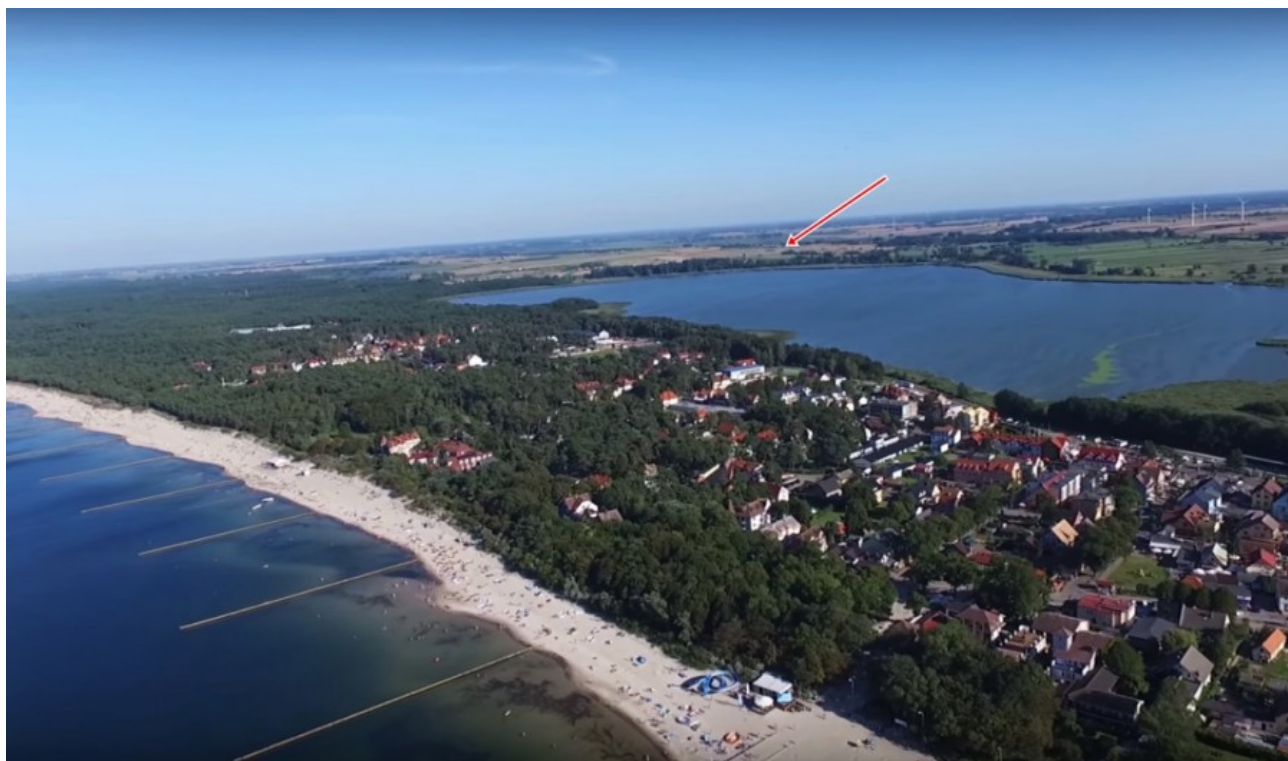


**DZIAŁKA NA SPRZEDAŻ**  
pow. działki: 15 817,00 m<sup>2</sup>,  
Pogorzelica, Konarzewo  
Cena **1 580 000** zł



**Pogorzelica / Konarzewo** - działka inwestycyjna o pow. 15 817 m. kw., położona w pasie wybrzeża rewalskiego, niezabudowana, oznaczona w miejscowym planie zagospodarowania przestrzennego jako strefa funkcji osiedleńczej, turystyczno-osiedleńczej i rekreacji. Nieruchomość zlokalizowana w spokojnej i bezpiecznej okolicy, dobrze skomunikowana z sąsiednimi miejscowościami i drogami krajowymi. W pobliżu liczne atrakcje turystyczne, kurorty nadmorskie itp. (Pobierowo, Rewal, Niechorze, Pogorzelica). Miejscowość wczasowo - letniskowa przy trasie turystycznej Świnoujście - Kołobrzeg, 1000 m. od nadmorskiego jeziora Liwia Łuża i 2800 m. od morza (Pogorzelica). W sąsiedztwie zabudowa jednorodzinna, pensjonatowa, oraz liczne gospodarstwa agroturystyczne. Dojazd do nieruchomości drogą gruntową, dostępną bezpośrednio z drogi krajowej nr 102. Uzbrojenie (prąd, woda) w sąsiedztwie działki.


Licencja nr 21139  
Tel.: +48 570 250 330

MB House Nieruchomości  
Al. Bohaterów Warszawy 40  
70-342 Szczecin  
Galeria TURZYN

Osobom zainteresowanym zakupem nieruchomości z oferty firmy zapewniamy bezpłatną obsługę w zakresie uzyskania kredytu hipotecznego. Współpracujemy z doradcami kredytowymi z największych renomowanych banków oraz firm, gwarantując naszym klientom najniższe dostępne na rynku oprocentowanie.

Informacje dotyczące w/w nieruchomości zostały sporządzone na podstawie oświadczeń i nie są ofertą w rozumieniu przepisów prawa. Mają charakter wyłącznie informacyjny i mogą podlegać aktualizacji. Zalecamy ich osobistą weryfikację.

Wszelkie treści zamieszczone w przedstawionej ofercie (teksty, zdjęcia itp.) podlegają ochronie prawnej na podstawie przepisów ustawy z dnia 4 lutego 1994 r. o prawie autorskim i prawach pokrewnych (tekst jednolity z 2006 r., Dz.U. nr 90, poz. 631 z późn. zm.). Powielanie treści, ich kopiowanie, przedruk, przechowywanie i przetwarzanie z zastosowaniem jakichkolwiek środków elektronicznych, zarówno w całości, jak i w części bez zgody autora zabronione!

Symbol	<b>6/MBH/OGS</b>	Rodzaj nieruchomości	<b>DZIAŁKA</b>
Rodzaj transakcji	<b>SPRZEDAŻ</b>	Status	<b>AKTUALNA</b>
Rodzaj rynku	<b>WTÓRNY</b>	Cena 	<b>1 580 000, 00 PLN</b>
Cena za m2	<b>99, 89 PLN</b>	Cena negocjowana	✓
Kraj	<b>POLSKA</b>	Województwo	<b>ZACHODNIOPOMORSKI E</b>
Powiat	<b>gryficki</b>	Gmina	<b>Rewal</b>
Miejscowość	<b>Pogorzelica</b>	Dzielnica - osiedle	<b>Konarzewo</b>
Ulica	<b>Konarzewo</b>	Obręb geodezyjny	<b>Pogorzelica</b>
Położenie działki	<b>TEREN PŁASKI</b>	Wygląd działki	<b>PUSTA</b>
Możliwa zabudowa	<b>WOLNOSTOJĄCA</b>	Położenie	<b>WIEŚ</b>
Budynki w sąsiedztwie	<b>WOLNOSTOJĄCE DOMY JEDNORODZINNE</b>	Powierzchnia działki	<b>15 817, 00 m<sup>2</sup></b>
Kształt działki	<b>PROSTOKĄT</b>	Rodzaj działki	<b>INWESTYCYJNA</b>
Forma własności działki	<b>WŁASNOŚĆ</b>	Droga dojazdowa	<b>GRUNTOWA</b>
Rodzaj nawierzchni	<b>POLNA</b>	Rodzaj kanalizacji	<b>PRZYDOMOWA OCZYSZCZALNIA ŚCIEKÓW</b>
Źródło wody	<b>STUDNIA</b>	Uciążliwość okolicy	<b>CICHE</b>
Najbliższe SPA	<b>2 km.</b>	Najbliższy basen	<b>2 km.</b>
Najbliższe morze	<b>3 km.</b>	Najbliższe jezioro	<b>1 km.</b>
Najbliższy sklep	<b>500 m.</b>		



Karol Zaliwski

570 250 330  
karol@mbhouse.pl

Więcej ofert na stronie **mbhouse.pl**